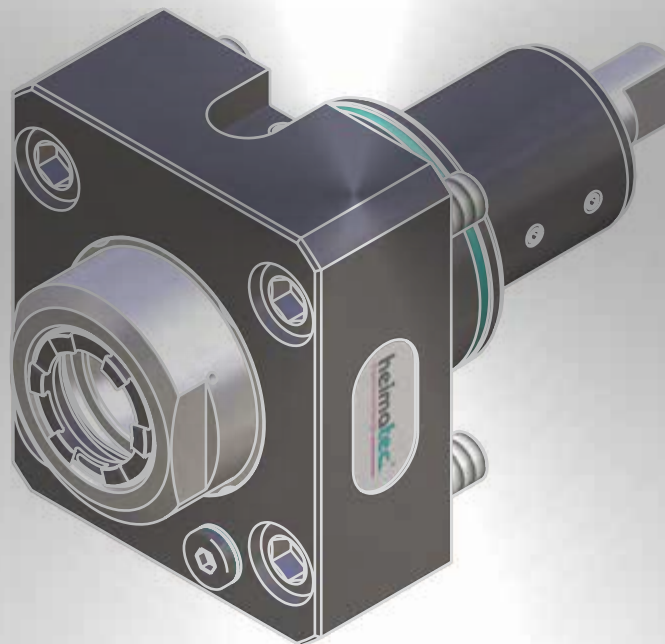


Werkzeugkatalog

tool catalogue



VICTOR

Vturn A26 CM
Vturn A26 SCM
Vturn A26 YCM
Vturn A26 YSCM



Hinweis zu den AGBs:

Diese finden Sie in unserem Internetauftritt unter

www.heimatec.de

Home/Impressum/AGB

Terms and conditions:

You will find them on our website

www.heimatec.com

Home/Imprint/Terms and Conditions

Das Katalog-Werk einschließlich aller seiner Teile ist urheberrechtlich geschützt. Jede Verwertung außerhalb der engen Grenzen des Urheberrechtsgesetzes ist ohne Zustimmung der Rechteeinhaber unzulässig und strafbar. Das gilt insbesondere für Vervielfältigungen, Übersetzungen, Mikroverfilmungen und die Einspeicherung und Verarbeitung in elektronischen Systemen.

heimatec® GmbH behält sich Änderungen technischer Art jederzeit ohne Vorankündigung vor. Dies gilt insbesondere bei Anpassungen an neue oder geänderte internationale Normen oder bei Weiterentwicklungen unserer Produkte oder Herstellungsprozesse.

This catalogue, including all its parts, is protected by copyright. Each use outside the restricted limitations of the Copyright Act is inadmissible and liable to prosecution without the consent of heimatec. This is particularly valid for duplication, translation, microfilming and feeding and processing in electronic systems.

heimatec® GmbH reserves the right of technical changes everytime without advance notice, which is particularly valid for adaptations to new or changed international standards, or to developments of our products or manufacturing processes.

angetriebene Werkzeuge

driven tools



Axial-Bohr- und Fräskopf
axial drilling and milling head

$n_{max} = 6000 \text{ min}^{-1}$

| | | | |
|--------------|-----------------|-----------|-----|
| 8 010 66 079 | ER 32 AX u-tec | EK | 1:1 |
| 8 010 66 081 | ER 32 AX u-tec | IK 25 bar | 1:1 |
| 8 010 66 046 | ER 32 AX u-tec | IK 70 bar | 1:1 |
| 8 010 67 025 | easy-quick HT 5 | EK | 1:1 |
| 8 010 67 026 | easy-quick HT 5 | IK 25 bar | 1:1 |
| 8 010 67 060 | easy-quick HT 5 | IK 70 bar | 1:1 |



Axial-Bohr- und Fräskopf
axial drilling and milling head

$n_{max} = 6000 \text{ min}^{-1}$

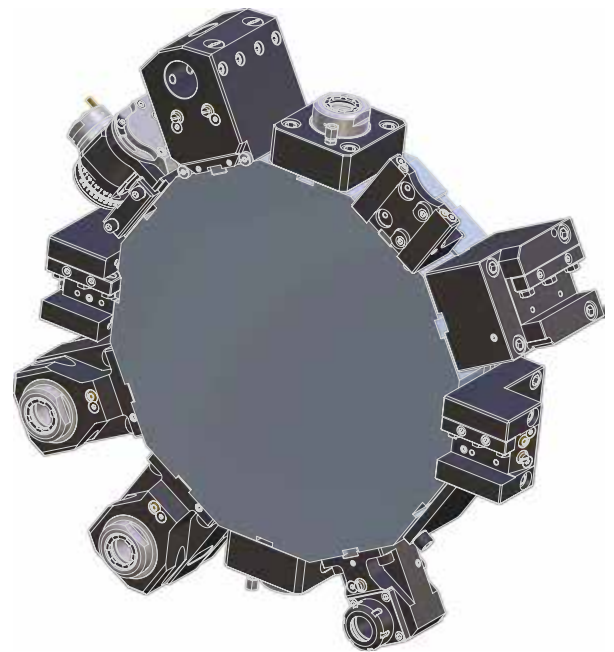
| | | | |
|--------------|-----------------------------|----|-----|
| 8 011 65 011 | Kombidom/universal arbor 1" | EK | 1:1 |
| 8 011 65 014 | Kombidom/universal arbor 22 | EK | 1:1 |



Axial-Bohr- und Fräskopf
axial drilling and milling head

Achsversatz / offset $A=50$

| | | | |
|------------------------------------|----------------|------------|-----|
| 8 019 65 021 | ER 25 AX u-tec | EK | 1:1 |
| $n_{max} = 6000 \text{ min}^{-1}$ | | | |
| 8 019 65 022 | ER 25 AX u-tec | IK 140 bar | 1:1 |
| $n_{max} = 6000 \text{ min}^{-1}$ | | | |
| 8 019 65 004 | ER 25 AX u-tec | EK | 1:2 |
| $n_{max} = 12000 \text{ min}^{-1}$ | | | |
| 8 019 65 027 | ER 25 AX u-tec | IK 140 bar | 1:2 |
| $n_{max} = 12000 \text{ min}^{-1}$ | | | |
| 8 019 65 023 | ER 25 AX u-tec | EK | 2:1 |
| $n_{max} = 3000 \text{ min}^{-1}$ | | | |
| 8 019 65 024 | ER 25 AX u-tec | IK 140 bar | 2:1 |
| $n_{max} = 3000 \text{ min}^{-1}$ | | | |
| 8 019 65 025 | ER 25 AX u-tec | EK | 1:3 |
| $n_{max} = 15000 \text{ min}^{-1}$ | | | |
| 8 019 65 026 | ER 25 AX u-tec | IK 140 bar | 1:3 |
| $n_{max} = 15000 \text{ min}^{-1}$ | | | |



Winkel-Bohr- und Fräskopf
radial drilling and milling head

Mittenmaß / center distance $H=100$
 $n_{max} = 6000 \text{ min}^{-1}$

| | | | |
|--------------|-----------------|------------|-----|
| 8 030 66 045 | ER 32 AX u-tec | EK | 1:1 |
| 8 030 66 102 | ER 32 AX u-tec | IK 140 bar | 1:1 |
| 8 030 67 059 | easy-quick HT 5 | EK | 1:1 |
| 8 030 67 073 | easy-quick HT 5 | IK 140 bar | 1:1 |



Winkel-Bohr- und Fräskopf
radial drilling and milling head

Mittenmaß / center distance $H=100$
 $n_{max} = 6000 \text{ min}^{-1}$

| | | | |
|--------------|-----------------------------|----|-----|
| 8 031 65 011 | Kombidom/universal arbor 1" | EK | 1:1 |
| 8 031 65 016 | Kombidom/universal arbor 22 | EK | 1:1 |



Winkel-Bohr- und Fräskopf
radial drilling and milling head

Mittenmaß / center distance $H=100$
 $n_{max} = 18000 \text{ min}^{-1}$

| | | | |
|--------------|----------------|------------|-----|
| 8 030 65 043 | ER 25 AX u-tec | EK | 1:3 |
| 8 030 65 044 | ER 25 AX u-tec | IK 140 bar | 1:3 |



Winkel-Bohr- und Fräskopf radial drilling and milling head

Mittenmaß / center distance $H=100$
doppelspindel / double spindle
 $n_{max} = 6000 \text{ min}^{-1}$

| | | | |
|--------------|------------------------|----|-----|
| 8 039 66 021 | ER 32 AX u-tec | EK | 1:1 |
| 8 039 67 010 | easy-quick HT 5 | EK | 1:1 |



Schwenkopf universal head

Mittenmaß / center distance $H=69$
Achsversatz / offset $A=60$

| | | | |
|--------------|------------------------------------|------------|-----|
| 8 043 65 000 | ER 25 AX u-tec | EK | 1:1 |
| | $n_{max} = 6000 \text{ min}^{-1}$ | | |
| 8 043 65 004 | ER 25 AX u-tec | IK 140 bar | 1:1 |
| | $n_{max} = 6000 \text{ min}^{-1}$ | | |
| 8 043 64 008 | ER 16 AX u-tec | EK | 1:2 |
| | $n_{max} = 12000 \text{ min}^{-1}$ | | |
| 8 043 64 009 | ER 16 AX u-tec | IK 140 bar | 1:2 |
| | $n_{max} = 12000 \text{ min}^{-1}$ | | |

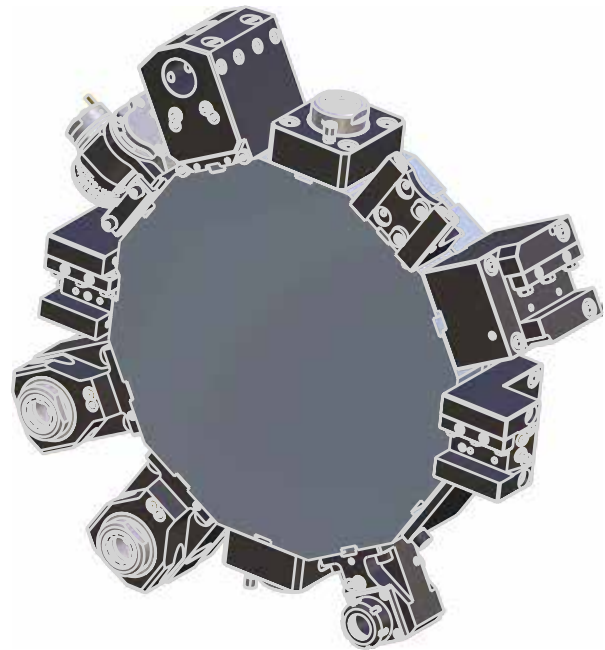


Winkel-Scheibenfräserkopf radial disk mill head

$\pm 10^\circ$ drehbar
 $\pm 10^\circ$ turnable

Mittenmaß / center distance $H=87,5$
auf 0° absteckbar / 0° can be pinned
kein Kühlmittel / no coolant
 $n_{max} = 3000 \text{ min}^{-1}$

| | | |
|--------------|---------------------|-----|
| 8 037 64 002 | $\varnothing 5/8''$ | 2:1 |
| 8 037 64 003 | $\varnothing 3/4''$ | 2:1 |
| 8 037 65 019 | $\varnothing 1''$ | 2:1 |
| 8 037 65 008 | $\varnothing 22$ | 2:1 |



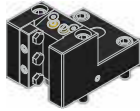
► Weitere Ausführungen auf Anfrage
further versions on request

► Zubehör ZB...*
accessories ZB...*

► easy-quick

► u-tec

feste Werkzeuge
static tool holders



Kombi-Drehstahlhalter
universal turning holder

8 224 15 006 Vierkant/square 25 EK
8 224 15 016 Vierkant/square 1" EK



Kombi-Drehstahlhalter
universal turning holder

8 224 15 005 Vierkant/square 25 EK
8 224 15 015 Vierkant/square 1" EK



Kombi-Doppel-Drehstahlhalter
combi double turning holder

8 251 15 003 Vierkant/square 25 EK
8 251 15 008 Vierkant/square 1" EK



Kombi-Plandrehhalter
combi facing holder

8 244 15 005 Vierkant/square 25 EK
8 244 15 006 Vierkant/square 1" EK



Bohrstangenhalter
boring bar holder

Mittenmaß / center distance H=100

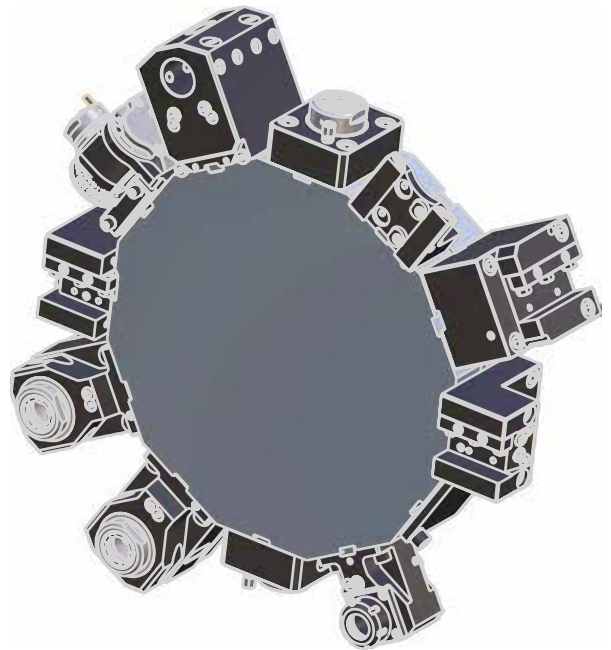
8 240 18 049 ø32 IK/EK
8 240 19 043 ø40 IK/EK
8 240 19 051 ø50 IK/EK
8 240 17 045 ø1" IK/EK
8 240 19 062 ø2" IK/EK



Spannzangenhalter
collet chuck holder

Mittenmaß / center distance H=100

8 240 16 026 ER 32 IK/EK



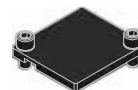
Abstechhalter
cut-off holder

8 224 13 015 SH 32 EK



Abstechhalter
cut-off holder

8 224 12 014 Vierkant/square 25 EK
8 224 12 020 Vierkant/square 1" EK



Abdeckblech
cover plate

8 200 03 005

VICTOR Vturn A26 CM/SCM/YCM/YSCM

Hauptsitz/headquarters

heimatec® GmbH
Präzisionswerkzeuge
Carl-Benz-Straße 4
D- 77871 Renchen
Postfach 11 36
D- 77867 Renchen
Tel.: +49 (78 43) 94 66 0
Fax: +49 (78 43) 94 66 66
www.heimatec.de
info@heimatec.de

heimatec® Inc.
16 E. Piper Lane Suite 121
USA- 60070 Prospect Heights IL
Tel.: +1 (847) 749 0633
Fax: +1 (847) 749 2445
www.heimatecinc.com
info@heimatecinc.com

heimatec® - Ost, JSC
ul. Kozjubinskogo 4 office 209
RUS- 121351 Moskau
Tel.: +7 (495) 648 69 19
Fax: +7 (495) 648 69 19
www.heimatec-ost.ru
sales@heimatec-ost.ru

